



АО «ЭЛЕКТРОЦЕНТРОНАЛАДКА»

ОБЕСПЕЧИВАЕМ ПУСК ОБЪЕКТА, ЕГО ДЛИТЕЛЬНУЮ И НАДЕЖНУЮ ЭКСПЛУАТАЦИЮ

Атомная энергетика

Электросетевой
комплекс

Тепловая
энергетика

Теплосетевое
хозяйство

Гидроэнергетика

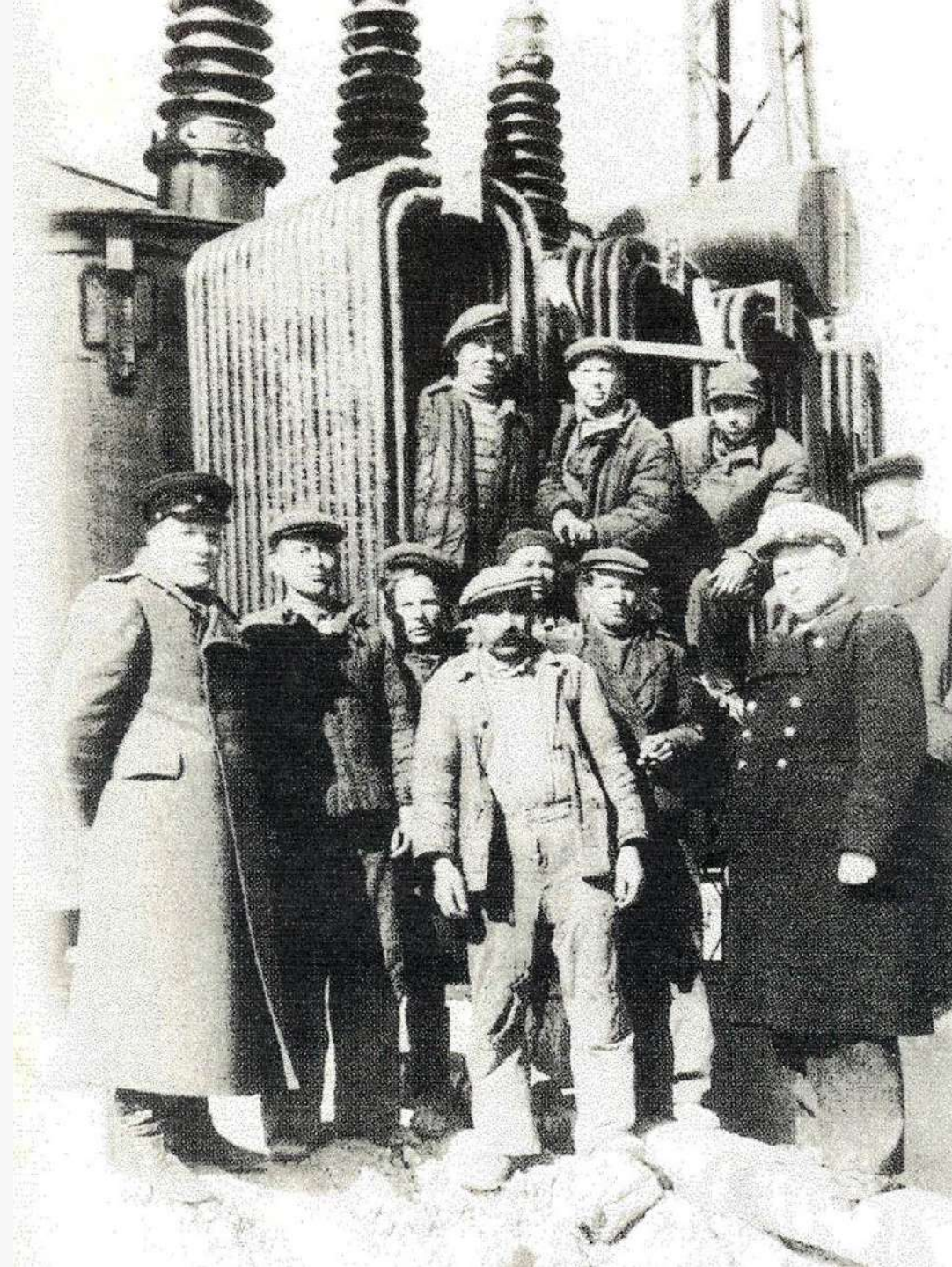


ПЕРВЫЕ В ОТРАСЛИ

1939 год - при тресте «Центроэнергострой» создана электротехническая лаборатория (ЦЭЛ), положившая начало новому направлению в работе Минэнерго СССР – наладке оборудования электростанций и подстанций при вводе их в эксплуатацию.

В 1946 году в связи с увеличением объемов и номенклатуры работ ЦЭЛ преобразована в Монтажно-наладочный участок (МНУ), созданы два цеха — наладочный и трансформаторно-монтажный. Увеличен парк приборов и испытательных устройств.

Начиная с 50-х годов увеличивается численность подразделений МНУ и появляются новые направления, что связано с бурным развитием энергетической отрасли. Численность МНУ к концу 60-х годов составила **750 человек**.





ОПЫТ И ЗНАНИЯ

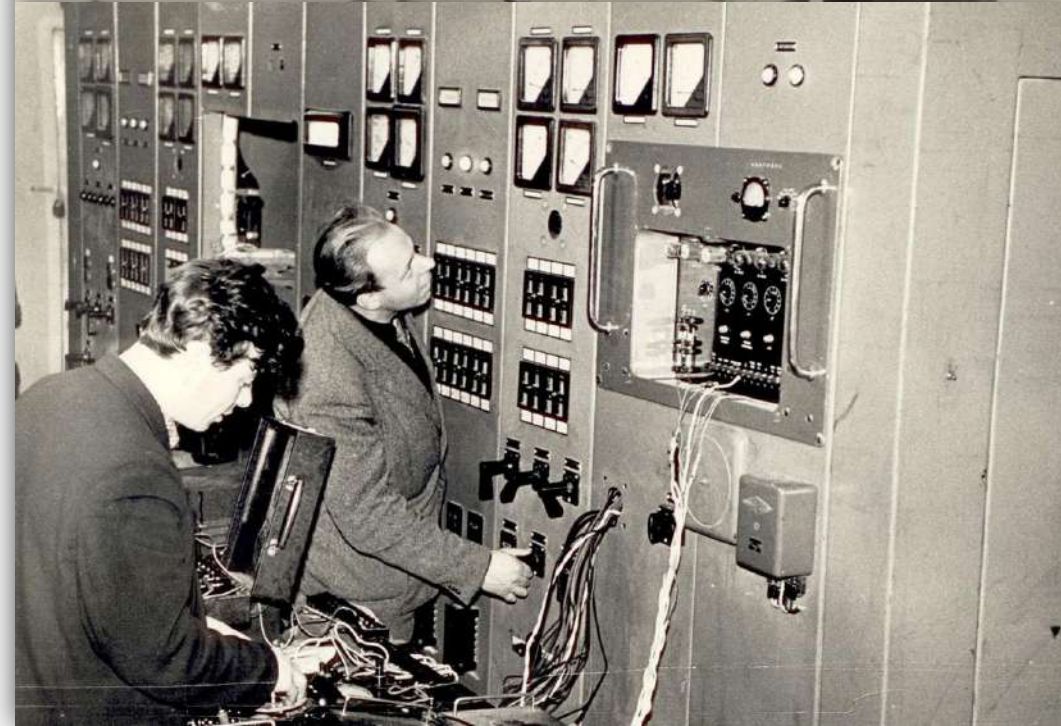
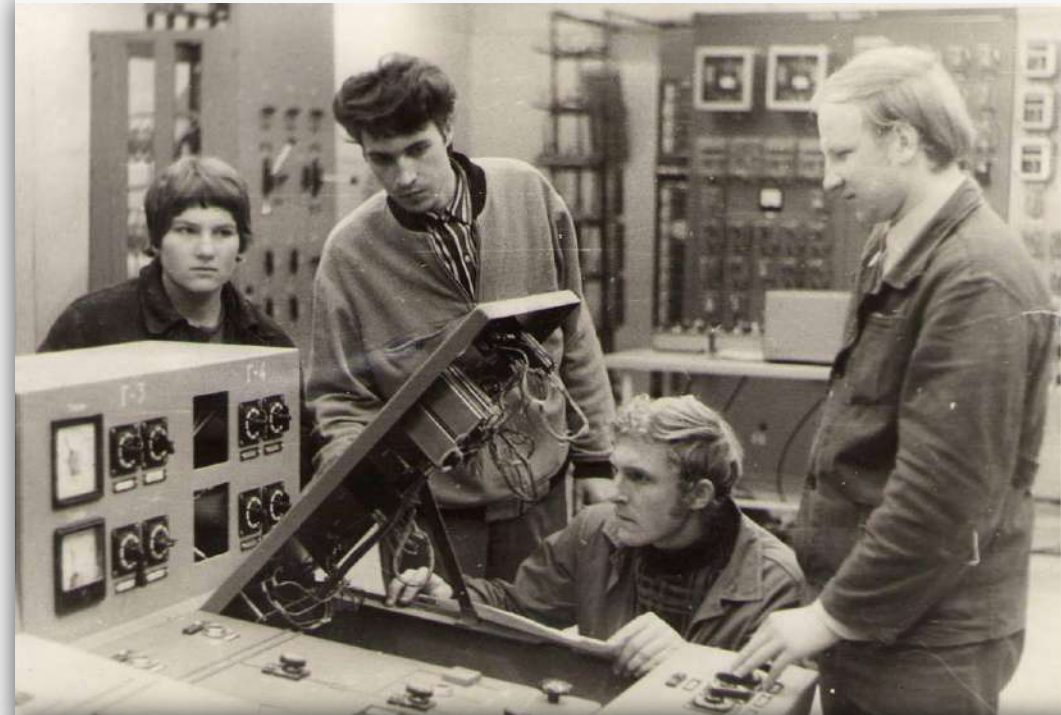
В конце 70-х, начале 80-х годов, в связи со строительством крупных атомных электростанций, МНУ выполняет большой объем наладочных работ на всех АЭС, численность персонала превышает **1500 человек**.

В **1991** году организация преобразовывается в Государственное предприятие «**Электроцентрналадка**».

В **1992** году предприятие становится акционерной компанией. **Начинается новый виток в ее истории.**

В **2000-е** годы продолжается развитие акционерного общества «**Электроцентрналадка**», реализуются крупные проекты на АЭС, генерирующих и сетевых компаниях.

Весь накопленный опыт специалисты компании отражают в проекте главы 1.8 «**Нормы приемо-сдаточных испытаний**» ПУЭ 7-ого издания.





КОМПАНИЯ СЕГОДНЯ

АО «Электроцентраладка» представляет собой современное инженеринговое предприятие полного цикла, способное выполнить собственными силами разработку проекта, осуществить поставку оборудования, произвести строительно-монтажные и пусконаладочные работы на различных энергообъектах.

УСПЕШНО
РЕАЛИЗОВАНО
БОЛЕЕ

10 000
ПРОЕКТОВ

Благодаря высокой квалификации сотрудников и наличию обособленных подразделений в регионах компания обеспечивает оперативное и качественное выполнение работ.

320
СОТРУДНИКОВ

7
ПОДРАЗДЕЛЕНИЙ



ПОДРАЗДЕЛЕНИЯ

Десногорск

Постоянный офис

Курчатов

Постоянный офис

Нововоронеж

Постоянный офис

Удомля

Мобильная группа

Москва

Центральный офис

Электроработы

Автотранспортный участок

Монтажное управление

Иваново

Проектное подразделение

Липецк

Проектное подразделение

Новомосковск

Проектное подразделение





ОСНОВНЫЕ ЗАКАЗЧИКИ

ПРОМ ПЛОЩАДКИ



НЕФТЕГАЗОВЫЕ
КОМПАНИИ

ГЕНЕРИРУЮЩИЕ
КОМПАНИИ



СЕТЕВЫЕ
КОМПАНИИ



ПРОИЗВОДСТВЕННЫЕ
ХОЛДИНГИ



ОБЪЕКТЫ
АТОМНОЙ ОТРАСЛИ



Направления деятельности

КЛЮЧЕВЫЕ
КОМПЕТЕНЦИИ





ПРОЕКТНЫЕ РАБОТЫ

Разработка и экспертиза проектной и нормативно-технической документации, согласование комплекта документов с надзорными органами для следующих объектов капитального строительства и их систем:



Блоки атомных станций (РБМК, ВВЭР)



Пункты хранения и переработки радиоактивных отходов (ХОЯТ, ХТРО)



Электростанции (КЭС, ТЭЦ, ГЭС, ГАЭС)



Электроподстанции всех классов напряжения



Промышленные предприятия



СТРОИТЕЛЬСТВО ПОСТАВКА МОНТАЖ

Выполняем работы на особо опасных, технически сложных и уникальных объектах, в том числе и объектах использования атомной энергии. Имеется положительный опыт строительства электрических распределительных подстанций от проекта до сдачи



СТРОИТЕЛЬСТВО
ПОДСТАНЦИЙ



РЕКОНСТРУКЦИЯ
ОБЪЕКТОВ



КАПИТАЛЬНЫЙ
РЕМОНТ



ДИАГНОСТИКА И РЕМОНТ

Специалисты компании производят **ремонт промышленного оборудования** как на территории заказчика, так и на площадках производителя.

Собственная электролаборатория имеет право выполнять приемосдаточные и профилактические испытания электрооборудования и электроустановок напряжением **до 750 кВ**.

Электромонтажное подразделение компании работает с различным оборудованием, в том числе и с силовыми трансформаторами различной мощности и классов напряжения.





ПУСКОНАЛАДОЧНЫЕ РАБОТЫ

Типовые объекты работ по нашему профилю:



Щиты, пульты, электроарматура



Контрольно-измерительные приборы



АСУ ТП и САУ



Электрооборудование станций, подстанций



Электрооборудование АЭС, ГЭС, ТЭЦ, ПГУ





ГАРАНТИЯ И СЕРВИС

Реагируем на каждое обращение, оказываем консультационную помощь и решаем возникающие вопросы оперативно на объекте

ОТВЕЧАЕМ ЗА РЕЗУЛЬТАТ до **5** ЛЕТ ГАРАНТИИ

Не только гарантия! Мы готовы оказывать сервисную поддержку и выполнять облуживание оборудования за пределами гарантийного срока на основе сервисного контракта различного объема:



ПОЛНЫЙ СЕРВИСНЫЙ КОНТРАКТ
КОНТРАКТ С ПОДДЕРЖКОЙ
ТЕКУЩЕЕ ОБСЛУЖИВАНИЕ
ПРОФИЛАКТИЧЕСКОЕ ОБСЛУЖИВАНИЕ
ИНСПЕКЦИОННЫЙ СЕРВИС



Преимущества компании

НАДЕЖНОСТЬ И
ЭФФЕКТИВНОСТЬ





6 ПЛЮСОВ В ПОЛЬЗУ СОТРУДНИЧЕСТВА

1. Имеем
большой опыт



3. Гарантируем
качество



5. Выдерживаем
сроки



2. Решаем
сложные задачи



4. Экономим
бюджет проекта



6. Всегда идем
на помощь





ПОДХОДЫ К РАБОТЕ

||

АТТЕСТАЦИЯ

ПЕРСОНАЛА

ПОВЫШЕНИЕ
КВАЛИФИКАЦИИ

ГАРАНТИЯ

ОХРАНА
ТРУДА

КУЛЬТУРА

ПРОИЗВОДСТВА

НАДЕЖНОСТЬ

ЭФФЕКТИВНОСТЬ

ЭКОЛОГИЧЕСКАЯ
БЕЗОПАСНОСТЬ

СИСТЕМА
МЕНЕДЖМЕНТА
КАЧЕСТВА

... для нас это не просто слова.



РАЗРЕШИТЕЛЬНЫЕ ДОКУМЕНТЫ



Лицензии

Лицензии на проектирование, сооружение и эксплуатацию ядерных установок
Лицензия ФСБ
Лицензия МЧС



Сертификаты

Системы менеджмента качества, системы экологического менеджмента и менеджмента обеспечения безопасности труда



СОЮЗАТОМПРОЕКТ СОЮЗАТОМСТРОЙ

Членство в СРО

Право выполнять работы по подготовке проектной документации, строительству, реконструкции и капитальному ремонту



Свидетельства

Свидетельство о регистрации электролаборатории
Свидетельство о регистрации в Российской системе калибровки



НАШИ ПАРТНЕРЫ



РОСАТОМ

ABB

SIEMENS

PROSOFT[®]



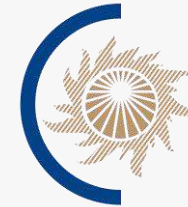
РОСЭНЕРГОАТОМ

АТОМТЕХЭНЕРГО

АТОМЭНЕРГОПРОЕКТ
Предприятие Госкорпорации «Росатом»



ЭЦМ
ЭЛЕКТРОЦЕНТРОМОНТАЖ



АО «СО ЕЭС»



**ТОЛЬЯТТИНСКИЙ
ТРАНСФОРМАТОР**

Релематика

**ЭНЕРГОСОЮЗСТРОЙ
ТОЛЬЯТТИНСКИЙ
ТРАНСФОРМАТОР**

ЭКРА научно-производственное предприятие



ОТЗЫВЫ

МРСК Центра и Приволжья, 2011 год

«ОАО «МРСК Центра и Приволжья» филиал «Тулаэнерго» ПО ТЭС выражает благодарность работникам АО «Электроцентроналадка» за организацию и проведение строительно-монтажных и пусконаладочных работ на ПС № 183 «Пушкинская» по замене высоковольтного оборудования 110 кВ.

В лице АО «Электроцентроналадка» мы нашли надежного партнера, профессионально и быстро решающего возникающие проблемы в условиях изменяющихся требований, имеющего большой опыт работы с генерирующими, электросетевыми, энергосбытовыми предприятиями, и намерены продолжать наше сотрудничество»

Главный инженер

Р.Г. Рогов





ОТЗЫВЫ

МОЭК, 2019 год

«Благодаря квалифицированным специалистам АО «Электроцентроналадка» работы по техническому обслуживанию дугогасящих реакторов, частотно-делительной автоматики 220 кВ и профилактическому контролю электро-технического оборудования здания КРУЭ, выполняются качественно и в заданные сроки, что гарантирует надежность, работоспособность и безаварийное состояние объекта Филиала № 9. Филиал № 9 ПАО «МОЭК» желает профессиональных успехов коллективу АО «Электроцентроналадка» и надеется на дальнейшее сотрудничество»

Исполнительный директор

В.Н. Афанасьев





ОТЗЫВЫ

РОСЭНЕРГОАТОМ - КУРСКАЯ АЭС, 2019 год

«Выражаем благодарность коллективу Курчатовского участка АО «Электроцентрналадка», силами которого проводились пусконаладочные работы. В ходе выполнения работ Ваш персонал в кратчайшие сроки сумел рационально организовать работу бригады, оснащенную необходимым инструментом и приборами, что позволило выполнить большой объем работ по замене оборудования и успешно ввести его в работу.

Надеемся на дальнейшее успешное сотрудничество.»

И.о. заместителя главного инженера
по электротехническому оборудованию

К.К. Мартемьянов





ОТЗЫВЫ

КАЛИНИНАТОМТЕХЭНЕРГО КАЛИНИНСКАЯ АЭС, 2020 год

«Отмечаем, что уровень профессиональной подготовки специалистов АО «Электроцентроналадка» соответствует всем требованиям Заказчика в лице Калининской АЭС.

Группа технического руководства ПНР АО «Атомтехэнерго» выражает признательность АО «Электроцентроналадка» за оперативность и высокий профессионализм в решении поставленных задач и надеется на дальнейшее плодотворное сотрудничество.»

Главный инженер

А.В. Блинов





Проекты компании

УНИКАЛЬНЫЙ
ОПЫТ





ЛОКАЛЬНЫЕ ПРОЕКТЫ

АО «Электроцентроналадка»
выполняет работы на
объектах Центрального
Федерального округа, а также
участвует в крупных проектах
на объектах, расположенных
в различных субъектах
Российской Федерации.



Смоленская, Курская, Калининская, Нововоронежская АЭС



Энергетические объекты ПАО «МОСЭНЕРГО» и ПАО «РОССЕТИ»



Объекты металлургической, нефтегазовой и химической промышленности



ГЕОГРАФИЯ ЗАРУБЕЖНЫХ ПРОЕКТОВ

Энергоблоки 3520 МВт
ТЭС Боксберг,
Германия, 1981

Энергоблоки 500 МВт
ТЭС Скавина,
Польша, 1980

Оборудование
ТЭЦ Бухарест-Юг,
Румыния, 1970

Энергоблоки 400 МВт
ТЭЦ Тишрин,
Сирия, 1992-1993

Энергооборудование
ГЭС Наглу,
Афганистан, 1975

Энергоблоки 120 МВт
ТЭС Роза-Восток IV,
Болгария, 1984

Энергоснабжение
города Улан-Батор,
Монголия, 1991

Энергоблоки 500 МВт
ТЭС Гавана,
Куба, 1980-1992

Энергоблоки 1000 МВт
ТЭС Цзисянь,
Китай, 1995-1996

Энергоблоки 630 МВт
ТЭС Жижель,
Алжир, 1991-1994

Энергоблоки 1000 МВт
ТЭС Иминь,
Китай, 1997-1998

Энергооборудование
ГЭС Асуан,
Египет, 1972

Энергоблоки 840 МВт
ТЭС Насирия,
Ирак, 1980-1984

Энергоснабжение
города Аден,
Йемен, 1985-1991

Энергоблоки 1890 МВт
ТЭС Рамин,
Иран, 1982-1984

Энергоблоки 440 МВт
ТЭС Фалиали,
Вьетнам, 1992-1985

Энергоблоки 630 МВт
ТЭС Мултан,
Пакистан, 1992



РЕАЛИЗАЦИИ РАЗМЕЩЕНИЯ МОБИЛЬНЫХ ГТЭС В СОЧИНСКОМ РЕГИОНЕ

Специалисты компании приняли участие в работах по размещению на площадках в г. Сочи мобильных газотурбинных электрических станций, которые обеспечили резерв мощности на время проведения Олимпийских Игр 2014 года, а также XI Паралимпийских зимних игр

РАБОТЫ ВЫПОЛНЕНЫ В **2013** ГОДУ

9 МОБИЛЬНЫХ ГТЭС

СУММАРНОЙ
МОЩНОСТЬЮ **202,5** МВт



ПОЛНЫЙ КОМПЛЕКС ПУСКО-НАЛАДОЧНЫХ РАБОТ НА ОБЪЕКТЕ ПРИСТРОЙ ХОЯТ СМОЛЕНСКОЙ АЭС

В рамках ввода в эксплуатацию одного из важнейших производственных объектов — Пристрой хранилища отработавшего ядерного топлива (ХОЯТ), специалистами АО «Электроцентроналадка» и АО «Атомэнергоремонт» по договору генерального подряда выполнен полный комплекс пусконаладочных работ

СРОК РЕАЛИЗАЦИИ: **2018 - 2019**

Механизмы прошли все возможные виды испытаний и расчётов. Для оборудования в операторской №2 достигнута высокая точность манипуляций

ВПЛОТЬ ДО **1** МИЛЛИМЕТРА



ТЕХНИЧЕСКОЕ ПЕРЕВООРУЖЕНИЕ И РЕКОНСТРУКЦИЯ ГИПЕРЗВУКОВЫХ УСТАНОВОК – ФГУП «ЦАГИ»

В результате выполненных работ по модернизации АСУ ТП АДТ уникальной стендовой базы ФГУП «ЦАГИ» удалось существенно снизить затраты на проведение экспериментов, появилась возможность выполнения исследований на современном уровне для дальнейшего совершенствования отечественной оборонной и гражданской продукции

СРОК РЕАЛИЗАЦИИ: **2017 - 2018**

Проектирование

Поставка

Монтаж

Наладка

ВЫПОЛНЕН ПОЛНЫЙ КОМПЛЕКС РАБОТ



МАСШТАБНАЯ РЕКОНСТРУКЦИЯ ДОМЕННОЙ ПЕЧИ №6 ПАО «НЛМК»

Специалисты компании выполнили пусконаладочные работы электротехнического и технологического оборудования, в ходе масштабной реконструкции доменной печи № 6 на Новолипецком металлургическом комбинате

РЕАЛИЗАЦИЯ ПРОЕКТА В **2019** ГОДУ

Результаты совместной работы позволили:

— увеличить производство чугуна и стали на

8%

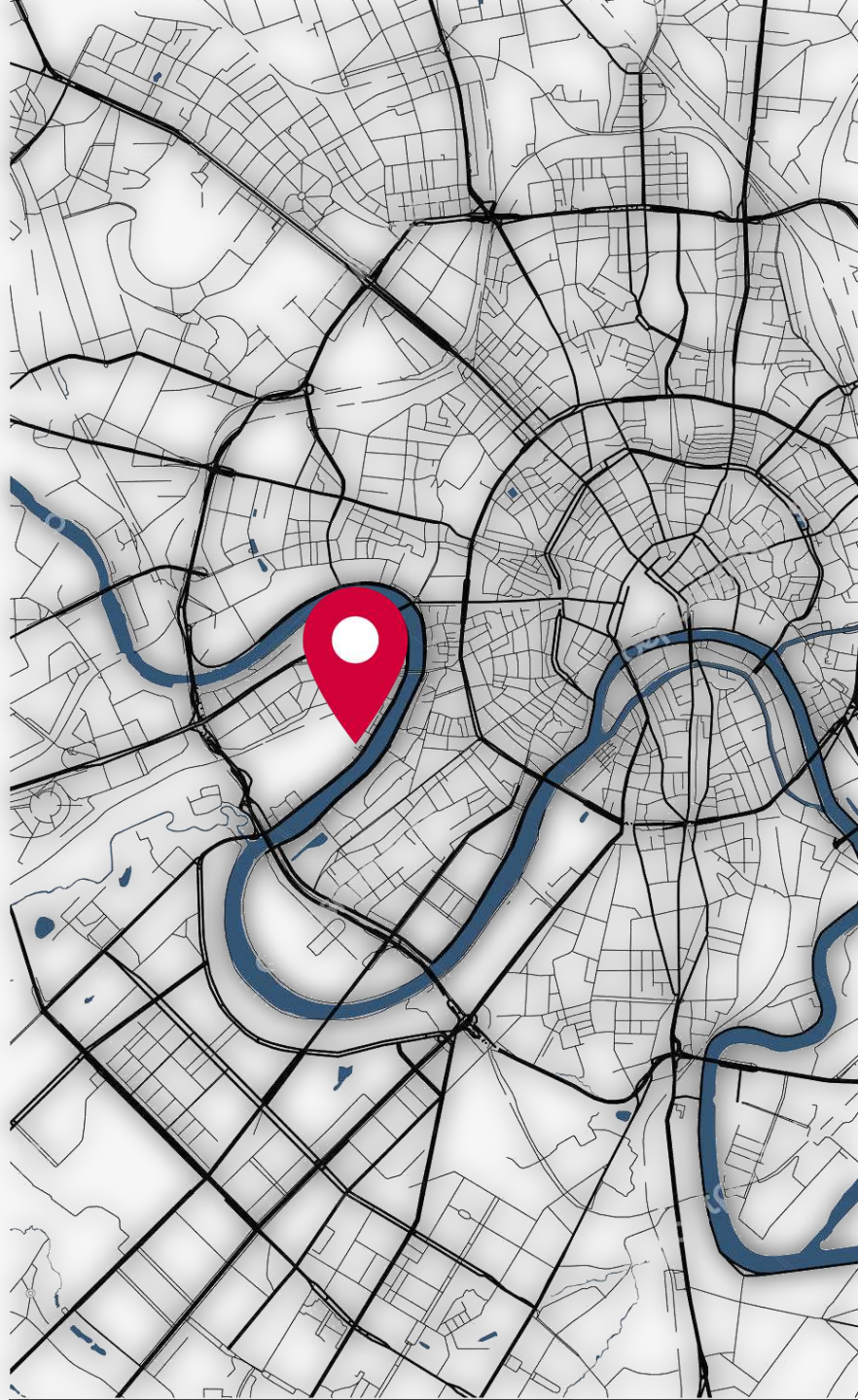
— продлить межремонтный срок доменной печи на

50%



ЗАКЛЮЧЕНИЕ

**МЫ СТРЕМИМСЯ ДАТЬ НАШИМ ЗАКАЗЧИКАМ
УВЕРЕННОСТЬ В ТОМ, ЧТО ИХ ОБОРУДОВАНИЕ И
ТЕХНОЛОГИЧЕСКИЕ ПРОЦЕССЫ РАБОТАЮТ КАК
ДОЛЖНО: ЭФФЕКТИВНО, НАДЕЖНО И БЕЗОПАСНО!**



ПРИГЛАШАЕМ К СОТРУДНИЧЕСТВУ

Телефоны: +7 499 240 58 30; +7 495 221 67 00

Адрес: Москва, Бережковская набережная, д. 16, корп. 2

Почтовый адрес: 121059, Москва, а/я 1

E-mail: ao@ecn.ru

Web: <http://ecn.ru>

